

# Experience- First Networking

Optimisez les expériences utilisateur et IT grâce à une automatisation sécurisée du client jusqu'au cloud, des analyses et des actions augmentées par l'IA.



Vous est-il arrivé d'entendre  
« **le Wi-Fi plante** »  
alors que les tableaux  
de bord et journaux  
d'événements  
affirment le contraire ?

Vous est-il déjà arrivé  
que des utilisateurs vous  
signalent  
**une panne Internet**, bien  
qu'il n'y ait apparemment  
aucun problème  
du service WAN  
dans votre région ?

S'est-on déjà plaint  
auprès de vous de  
**la lenteur d'une  
application**, sans que  
vous sachiez vraiment  
si cela venait du réseau  
ou de la sécurité... voire  
d'une simple perception  
de l'utilisateur ?

On constate encore trop souvent des divergences entre les performances d'un réseau et l'expérience réellement ressentie par ses utilisateurs. Et le fossé ne fait que se creuser à mesure que le nombre d'utilisateurs, d'appareils et d'applications augmente. De fait, un réseau « **opérationnel** » ou « **disponible** » n'est pas la garantie de performances **satisfaisantes** – d'où la nécessité de voir au-delà de la fluidité du trafic réseau pour considérer l'infrastructure IT dans son ensemble.



# Experience-First Networking.

Juniper sait que l'expérience est la première et l'exigence la plus importante pour le réseau dans l'ère du cloud.

C'est pourquoi nous plaçons nos utilisateurs (architectes, concepteurs et opérateurs réseau) au cœur de notre action, pour qu'à leur tour ils puissent assurer la satisfaction et la productivité de leurs utilisateurs : commercial réalisant une démo produit en visio, vendeur utilisant un lecteur optique dans un magasin, étudiante regardant Netflix dans sa chambre, développeuse codant la nouvelle sensation des app stores, etc.

Cela passe par un souci permanent de l'expérience, du premier contact client jusqu'au déploiement et à la gestion de nos solutions au quotidien – en intégrant bien évidemment les mises à jour, le dépannage et le déploiement de fonctionnalités.

Partant de ce principe, nous mettons tout en œuvre pour répondre aux attentes de nos utilisateurs – qu'il s'agisse d'un service IT en sous-effectif qui doit effectuer une mise à niveau logicielle dans 1 000 magasins, d'un responsable de la sécurité réseau chargé de protéger ses serveurs d'applications contre de nouveaux ransomwares sans impacter les performances applicatives, ou encore d'un architecte cloud d'une start-up de la tech qui doit suivre le rythme de déploiement et d'optimisation des services à mesure que la croissance de l'entreprise s'accélère.

En donnant la priorité aux applications et aux données, nous aidons nos utilisateurs à développer des réseaux agiles, à adopter les pratiques CI/CD et DevOps, et à piloter la transformation numérique de leur organisation.

# Une architecture pensée pour l'expérience – du client jusqu'au cloud



## La plateforme « experience-first » de Juniper repose sur quatre piliers :

### 1 La garantie d'une expérience utilisateur irréprochable.

Face à des solutions concurrentes qui ne voient pas plus loin que le site ou l'application, Juniper offre une visibilité totale jusqu'au niveau du client, de l'application et de la session – avec à la clé une expérience utilisateur incomparable. Qui plus est, seul Juniper possède un schéma commun permettant d'appliquer un niveau de service personnalisable du client jusqu'au cloud (c'est-à-dire sur le LAN/WLAN/WAN) et de fournir une assurance en boucle fermée dans le datacenter et le WAN.

Autre avantage, Juniper vous permet de définir et de mesurer des indicateurs clés, tout en agissant proactivement pour garantir une expérience utilisateur optimale à tout moment.

### 2 Une automatisation proactive.

Impossible de réduire les coûts d'exploitation et d'optimiser l'efficacité IT sans automatisation. Chez Juniper, nous l'avons bien compris. C'est pourquoi nous sommes à la pointe de l'industrie en matière de programmabilité ouverte et de technologies réseau basées sur l'intention – ce qui nous permet de combiner contrôle, observabilité et identification des causes racines. Mais ce n'est pas tout. Nous figurons aussi parmi les chefs de file de l'AI Ops, qui consiste à traduire des analyses IA en actions temps réel, à l'image du Self-Driving Network™.

En parallèle, l'intégration de l'IA à l'assistance réseau garantit la résolution proactive des problèmes, avec un minimum d'intervention pour le service IT.

### 3 Une solution cloud-now et cloud-ready.

Workloads cloud-native ; gestion d'équipements sur plusieurs instances cloud ; opérations hébergées dans le cloud pour le dépannage, le déploiement de fonctionnalités, l'analyse des tendances, le reporting... sur tous les plans, Juniper s'impose comme le leader des réseaux à l'ère du cloud.

### 4 Une défense axée sur l'identification des menaces en temps réel.

En faisant du réseau un instrument de détection des menaces, nos clients sont en mesure de détecter et de neutraliser les menaces avancées dans un délai beaucoup plus court. Résultat, ils peuvent désengorger leur réseau et garantir la fluidité de leur trafic stratégique – car dès qu'une menace est détectée, l'information et les protections sont propagées aux autres points de contrôle du réseau (routeurs, commutateurs, points d'accès Wi-Fi ou encore pare-feu).

C'est là que Juniper fait la différence grâce à trois leviers stratégiques : une approche unique de la sécurité connectée, garante d'une protection éprouvée sur tous les points sensibles (100 % d'efficacité et zéro faux positif lors du dernier test de certification ICSA) ; des politiques de sécurité cohérentes et facilement applicables à tout flux de trafic applicatif une fois créées, dans des clouds publics ou privés ; des règles de segmentation sophistiquées basées sur les profils de risque actuels.



**Rien de tout cela ne peut se faire en vase clos. De fait, pour que l'automatisation, les analyses et les actions augmentées par l'IA apportent des résultats concrets, du client jusqu'au(x) cloud(s), impossible de faire l'impasse sur une bonne coordination. Plus précisément, la corrélation entre les différents domaines (WLAN, LAN, WAN, datacenters et sécurité) est indispensable. C'est la clé pour assurer la cohésion des opérations et des expériences.**

Pour mettre ces enjeux en perspective, prenons un exemple qui parlera à tout le monde.

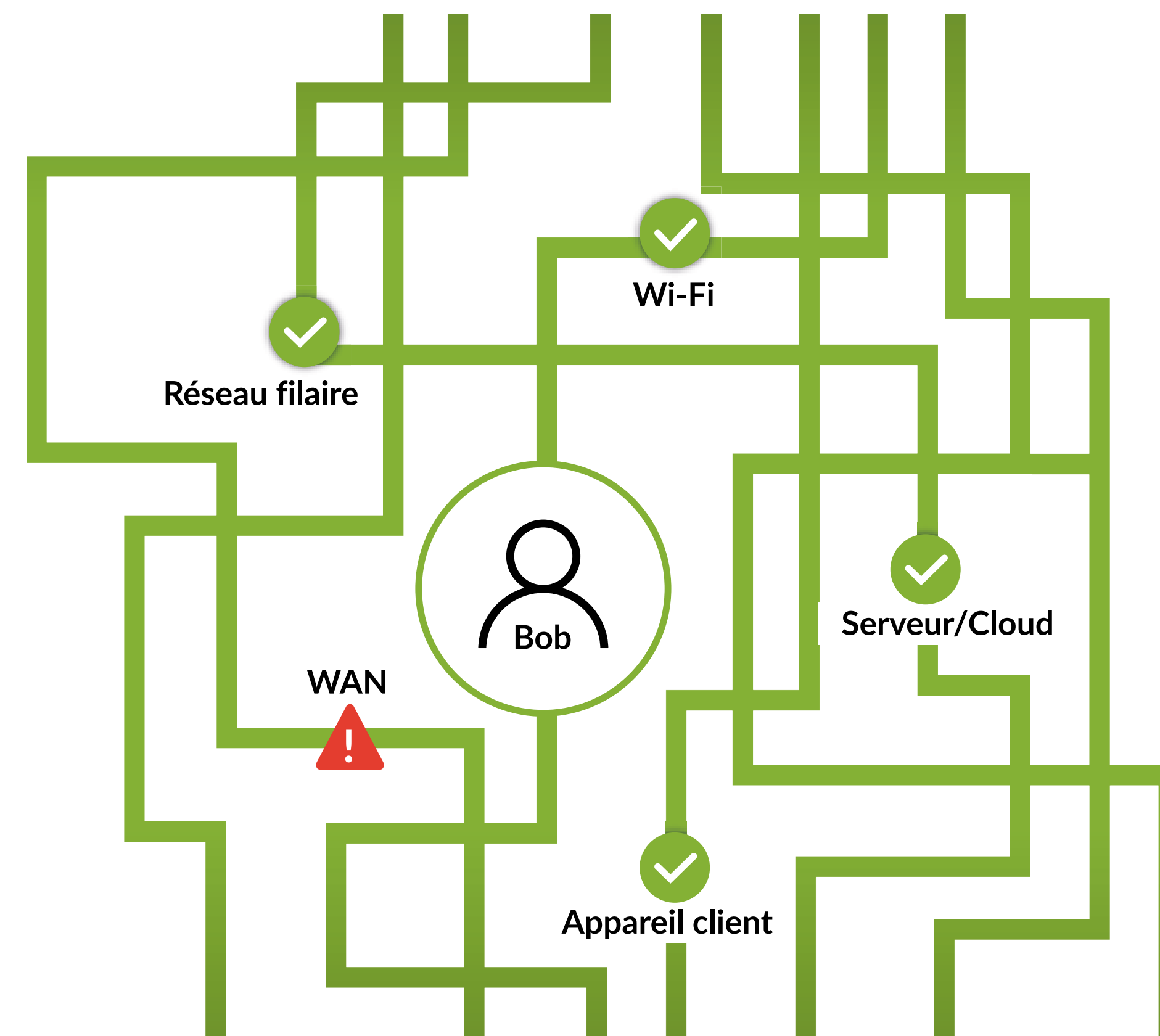
Hier, l'appel vidéo de Bob a été interrompu. À cause de quoi ? Du Wi-Fi ? D'un câble Ethernet défectueux sur le routeur ? Du serveur d'applications dans le cloud/datacenter ? D'une nouvelle politique de sécurité ? D'un malware sur l'ordinateur de Bob ? De la connexion Internet/WAN ?

Niveaux de service de bout en bout, corrélation d'événements, détection des anomalies, fonctionnalité réseaux autonomes... tous ces outils permettent d'identifier et de régler le problème sans même que Bob ne s'en aperçoive. Pour faire simple, Juniper poursuit là où les solutions concurrentes s'arrêtent. Nous savons proactivement que l'expérience utilisateur est mauvaise, même si le réseau est opérationnel – pas besoin que Bob se plaigne ou ouvre un ticket.

**C'est cela, l'Experience-First Networking.**



Pourquoi la qualité de l'appel vidéo de Bob était-elle mauvaise ?



## Rationaliser l'expérience opérateur

L'enjeu expérientiel ne se limite pas à l'utilisateur. En d'autres termes, l'expérience utilisateur dépend des outils dont dispose l'équipe réseau opérationnelle. Avec l'automatisation, les insights et l'IA, les opérateurs ont toutes les cartes en main pour fournir de nouveaux services et applications plus rapidement et plus efficacement, pour garantir une expérience utilisateur et une sécurité sans compromis, et pour appliquer les éventuelles corrections et modifications nécessaires.

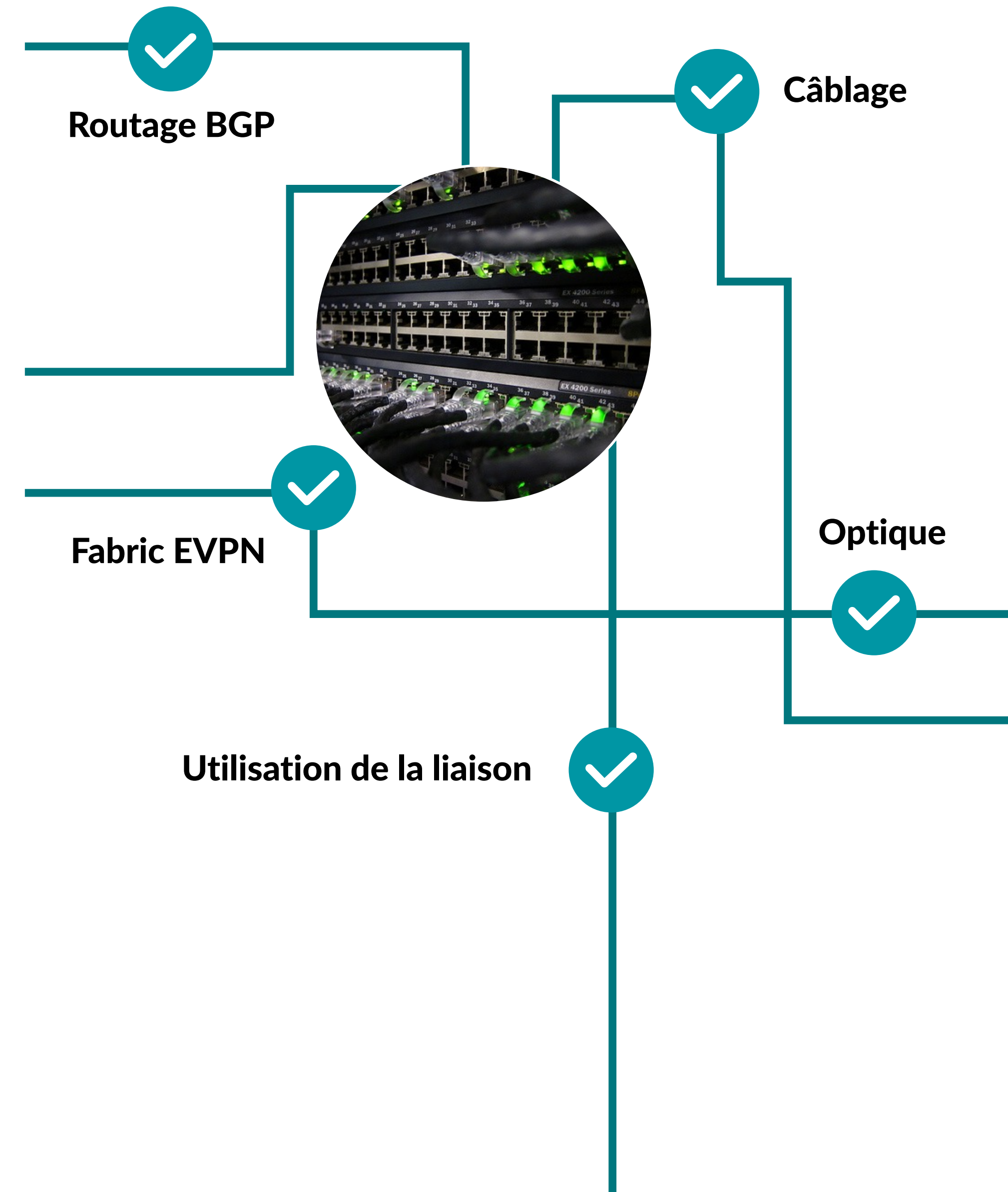
**Voici un exemple du point de vue de l'opérateur.**

Vous connaissez certainement ce refrain : « L'application fonctionne mal. Ça DOIT venir du réseau. » Que le réseau soit réellement en cause ou que le problème vienne d'ailleurs (ce qui est souvent le cas), il est essentiel de pouvoir rapidement comprendre ce qui ne va pas.

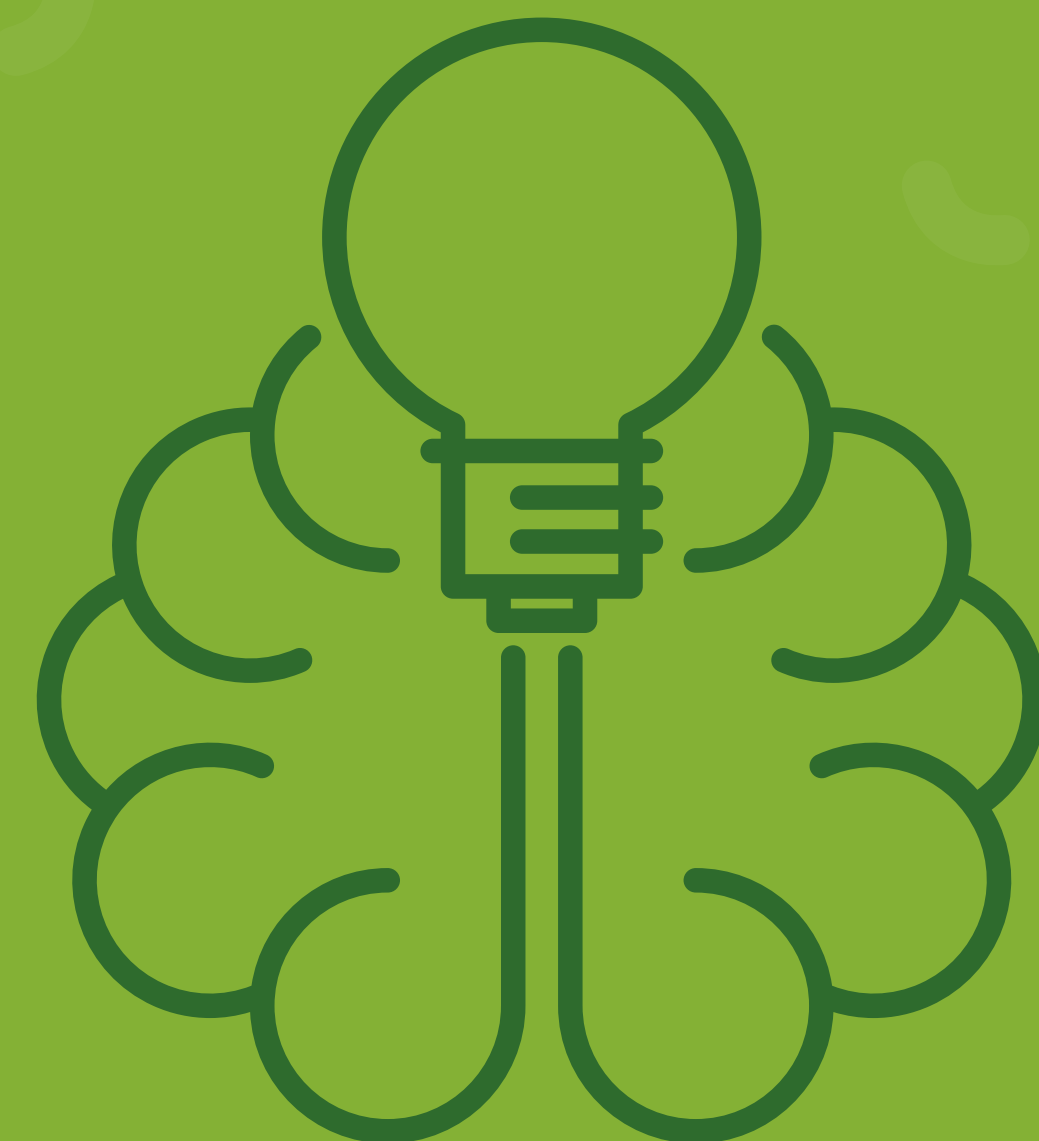
Problème de routage externe, fabric réseau défaillante, politique de sécurité, bande passante, câblage... la liste des causes potentielles est longue et trouver le coupable peut vite tourner au casse-tête. L'IA dans les ensembles d'outils opérationnels, associée à des années d'expertise en matière de services réseau nécessaires, vous permet de réparer rapidement votre réseau.

Avec une source d'informations unique, vous donnez aux opérateurs les moyens de définir précisément leurs attentes en termes de fonctionnement du réseau et de vérifier en permanence le respect de cette intention – le système générant une anomalie en cas d'écart. De même, cette approche favorise l'observabilité à l'échelle des équipes, la détection proactive des problèmes potentiels et la gestion des changements.

**Ce faisant, vous placez l'expérience de l'équipe opérationnelle au premier plan.**

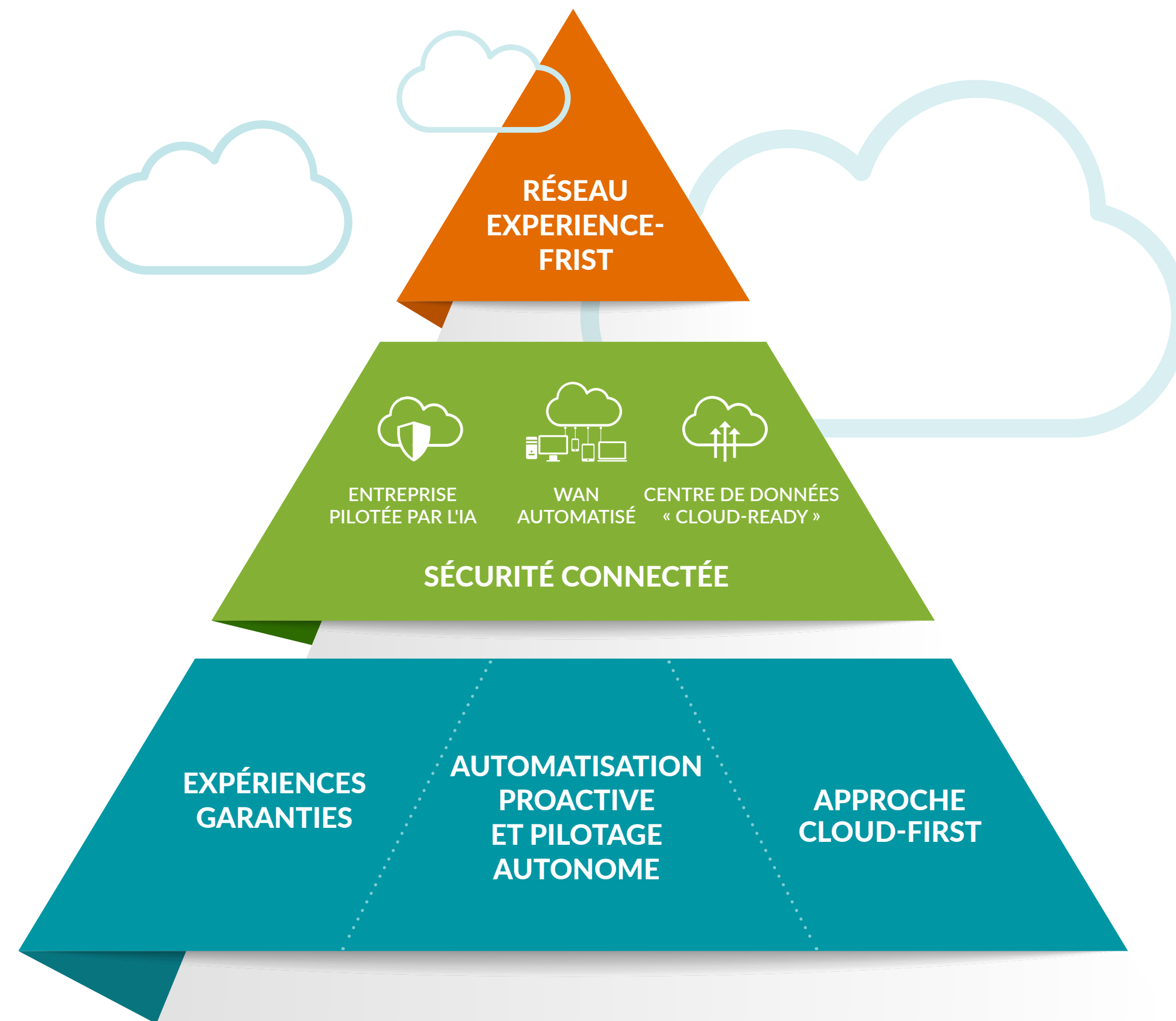


# Portefeuille Juniper Enterprise : Tout pour l'expérience





## Juniper actionne trois leviers stratégiques pour offrir des expériences IT et utilisateur sans égales.



Chacun des composants réseau de la solution Experience-First de Juniper embarque des fonctionnalités de sécurité permettant de détecter les menaces :

### Entreprise pilotée par l'IA

qui inclut l'accès filaire et sans fil, ainsi qu'un SD-WAN 3.0, le tout piloté par Mist AI.

### Solutions WAN automatisées

qui relie différents bureaux au datacenter grâce à une connectivité fiable.

### Centre de données « cloud-ready »

pour une gestion underlay-overlay simplifiée alliant automatisation basée sur l'intention et assurance réseau.

## Entreprise pilotée par l'IA : accès filaires et sans fil.

Les réseaux sans fil jouent un rôle plus stratégique que jamais pour l'entreprise. Le problème, c'est que les solutions WLAN traditionnelles – déjà vieilles de plus de dix ans – manquent d'agilité et d'élasticité pour absorber l'explosion des appareils mobiles, de l'IoT et des applications.

**Juniper a changé la donne dans le domaine du WLAN grâce à une plateforme cloud-native révolutionnaire qui utilise Mist AI pour :**



### Réduire les coûts IT

avec l'AI Ops, les fonctions du Self-Driving Network et l'assistant réseau virtuel Marvis.™



### Garantir des expériences utilisateur irréprochables

combinant niveaux de service complets, remédiation en amont, services de géolocalisation personnalisés et sécurité.



### Apporter de l'agilité au réseau

grâce à une architecture de microservices qui facilite des mises à jour hebdomadaires visant à s'adapter aux nouveaux appareils et applications déployés sur les réseaux de nos clients.

Les années d'entraînement de Marvis dans le domaine du sans fil ont permis d'optimiser les plateformes de passerelle de service, de routeur Session Smart et commutation EX de Juniper, garantissant ainsi une visibilité et une automatisation sans précédent côté accès filaire et périphérie WAN.

## Facteurs de différenciation de la solution Juniper pour l'accès filaire et sans fil piloté par Mist AI :

### Capture dynamique de paquets (sans interaction humaine)

pour une collecte de données simple et précise, sans détachement de techniciens sur site.

### Corrélation d'événements automatisée

sur les domaines filaires, sans fil, WAN et de sécurité, de manière à accélérer l'identification des causes racines et la remédiation.

### Workflows programmables

pour des opérations réseau 100 % pilotées par API.

### Bluetooth LE virtuel et IoT intégré

offrant les avantages de la géolocalisation indoor sans logiciel ni matériel supplémentaire (par exemple, sans balises alimentées par batterie).

### Profilage des risques pour les accès filaires/sans fil

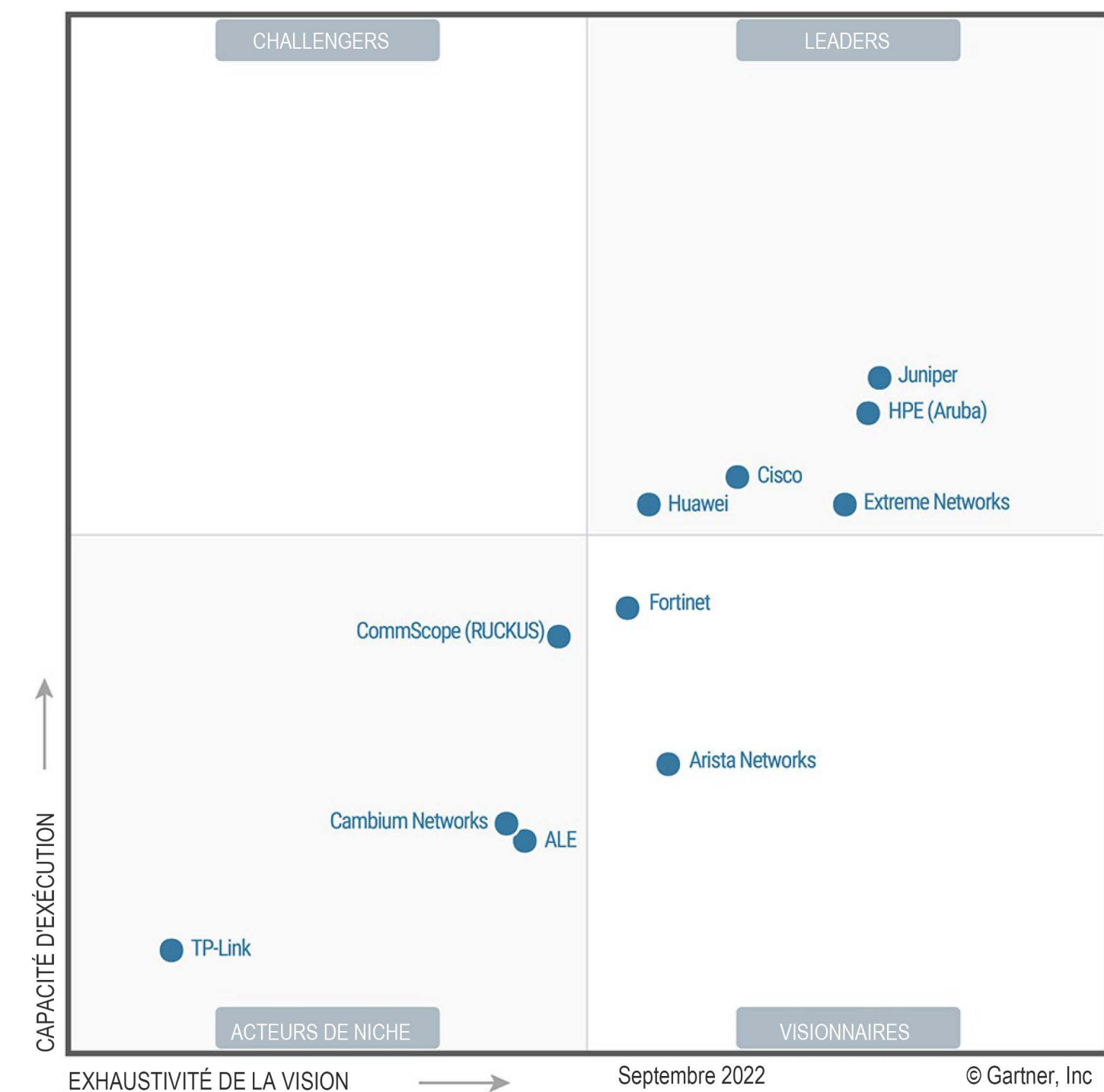
Les clients Juniper peuvent recevoir des alertes en cas de menaces détectées par les pare-feu SRX Series de Juniper et ATP Cloud.

Leurs administrateurs peuvent ainsi évaluer rapidement les risques de sécurité lorsque des utilisateurs et équipements se connectent aux réseaux, puis prendre les mesures qui s'imposent (par exemple, mise en quarantaine ou application de politiques).

## Gartner Magic Quadrant 2022 des infrastructures d'accès LAN sans fil.

Nous devançons tous nos concurrents sur les deux axes Exhaustivité de la vision et Capacité d'exécution.

Figure 1 – Magic Quadrant des infrastructures LAN filaires et sans fil d'entreprise



« Gartner Magic Quadrant for Enterprise Wired and Wireless LAN Infrastructure », Mike Toussaint, Christian Canales, Tim Zimmerman, 21 décembre 2022.

Ce graphique a été publié par Gartner, Inc. dans le cadre d'un document de recherche approfondie et doit être analysé dans le contexte de l'ensemble du document. Le document Gartner est disponible sur demande à Juniper Networks.

Gartner ne cautionne aucun fournisseur, produit ou service mentionné dans ses publications de recherche, ni ne recommande aux utilisateurs informatiques de faire leur choix uniquement parmi les solutions des fournisseurs en tête du classement ou distinguées de quelque autre forme que ce soit. Les rapports Gartner regroupent les avis des équipes de recherche de ce cabinet d'étude et ne doivent en aucun cas être considérés comme des déclarations de fait. Gartner décline toute garantie, expresse ou implicite, relative à ces études, y compris toute garantie de qualité marchande ou d'adéquation à un usage particulier.

Gartner® et Magic Quadrant™ sont des marques commerciales et des marques de service de Gartner, Inc. et/ou de ses affiliés. Tous droits réservés. Gartner ne cautionne aucun fournisseur, produit ou service mentionné dans ces publications et exclut toute garantie, expresse ou tacite, quant à l'exactitude ou à l'exhaustivité des informations contenues dans lesdites publications, y compris toute garantie de qualité marchande et d'adéquation à un usage particulier.



## Facteurs de différenciation de la solution Juniper pour les services de localisation internes.

Cette place d'honneur dans le Magic Quadrant, nous la devons à notre stratégie résolument axée sur l'expérience client. Au menu :

- Un service de géolocalisation d'une extrême précision grâce à la technologie BLE virtuelle brevetée
- Un déploiement et des opérations simplifiés grâce à Mist AI et à une plateforme entièrement basée sur les API
- Une plateforme d'analytique complète
- Un riche portefeuille d'intégrations de solutions partenaires
- Des retours d'expérience très positifs de la part des clients Juniper



## Gartner® Magic Quadrant™ 2022 des services de localisation en intérieur

Nommé dans la catégorie Leader par Gartner, Juniper se positionne en tête de classement sur l'axe Exhaustivité de la vision.

Figure 2 – Magic Quadrant™ des services de localisation en intérieur

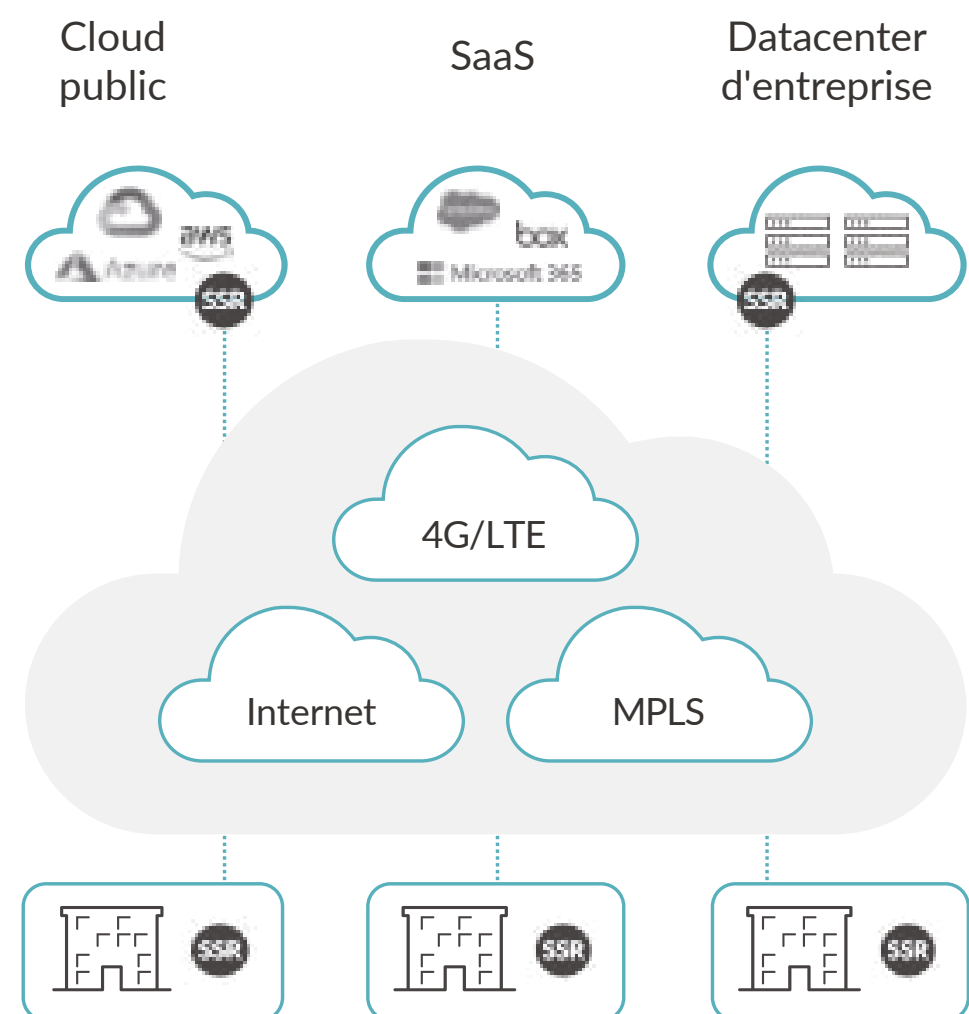


« Gartner Magic Quadrant for Indoor Location Services », Tim Zimmerman, Annette Zimmermann, 23 février 2022.

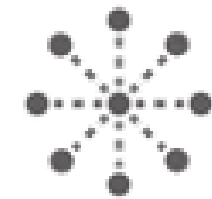
Ce graphique a été publié par Gartner, Inc. dans le cadre d'un document de recherche approfondie et doit être analysé dans le contexte de l'ensemble du document. Le document Gartner est disponible sur demande à Juniper Networks.

Gartner n'avalise aucun fournisseur, produit ou service mentionné dans ses rapports d'étude et n'encourage nullement les utilisateurs à ne choisir que les fournisseurs ayant obtenu les meilleurs scores ou un quelconque autre titre. Les rapports Gartner regroupent les avis des équipes de recherche de ce cabinet d'étude et ne doivent en aucun cas être considérés comme des déclarations de fait. Gartner décline toute garantie, expresse ou implicite, relative à ces études, y compris toute garantie de qualité marchande ou d'adéquation à un usage particulier.

Gartner® et Magic Quadrant™ sont des marques commerciales et des marques de service de Gartner, Inc. et/ou de ses affiliés. Tous droits réservés. Gartner ne cautionne aucun fournisseur, produit ou service mentionné dans ces publications et exclut toute garantie, expresse ou tacite, quant à l'exactitude ou à l'exhaustivité des informations contenues dans lesdites publications, y compris toute garantie de qualité marchande et d'adéquation à un usage particulier.



- ✓ Expérience utilisateur optimisée
- ✓ Détection et contrôle des applications
- ✓ Réseau Zero Trust



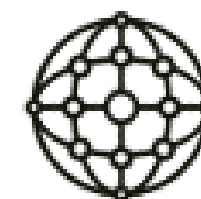
« Session-aware »



Sans tunnel



Approche  
experience-first



Du client au cloud

## Entreprise pilotée par l'IA Session Smart™ SD-WAN.

En intégrant Mist AI à son portefeuille leader de solutions WAN Edge, Juniper a ouvert la voie à une transformation inédite du WAN.

L'approche statique des réseaux WAN a vécu. Désormais, place à un modèle proactif piloté par IA, qui met l'accent sur l'optimisation des expériences utilisateur.

Figure de proue de la troisième génération de SD-WAN (SD-WAN 3.0), Session Smart repose sur une technologie unique et révolutionnaire qui cumule les avantages : réduction significative de l'overhead associé au WAN, minimisation de la latence réseau et remplacement de politiques réseau obsolètes et complexes par des actions flexibles, en temps réel et parfaitement cadrées sur les besoins des métiers et des utilisateurs.



## Facteurs de différenciation de la solution Session Smart™ SD-WAN de Juniper :

### « Session-aware ».

Alors que les solutions SD-WAN concurrentes s'appuient sur des politiques réseau statiques, déterminées tunnel par tunnel, Juniper prend des décisions intelligentes basées sur des sessions en temps réel et des politiques métiers agiles. Ces dernières peuvent être définies par les utilisateurs sans instructions de routage complexes, et suivent les utilisateurs individuels où qu'ils se trouvent.

### Zéro overhead (économies de bande passante).

Grâce à son déploiement sans tunnel, Session Smart SD-WAN réduit automatiquement l'overhead WAN d'environ 30 %, avec à la clé une diminution significative de la consommation de bande passante et des coûts d'hébergement dans le cloud. Dans certains cas, Session Smart SD-WAN se révèle 75 % plus économique que les solutions SD-WAN d'ancienne génération.

### Faites appel à des experts pour une expérience optimale.

Une fois implémenté, Session Smart SD-WAN peut changer la donne. Pour assurer une transition en douceur, faites appel aux experts en déploiement SD-WAN Session Smart de Juniper. Ils pourront ainsi déployer des méthodes de mise en œuvre, des outils et une expérience fondés sur les meilleures pratiques.

### Approche experience-first.

VoIP, 5G, applications de collaboration... la solution réseau Session Smart offre des performances supérieures pour le trafic temps réel. Du côté des outils collaboratifs stratégiques comme Zoom et Teams, le basculement de session vers une liaison de secours garantit la continuité des appels en cas de panne sur la liaison principale. Les solutions concurrentes ne peuvent pas en dire autant, puisqu'il leur faut 2 à 3 minutes pour rétablir un tunnel – durée pendant laquelle l'appel est interrompu.

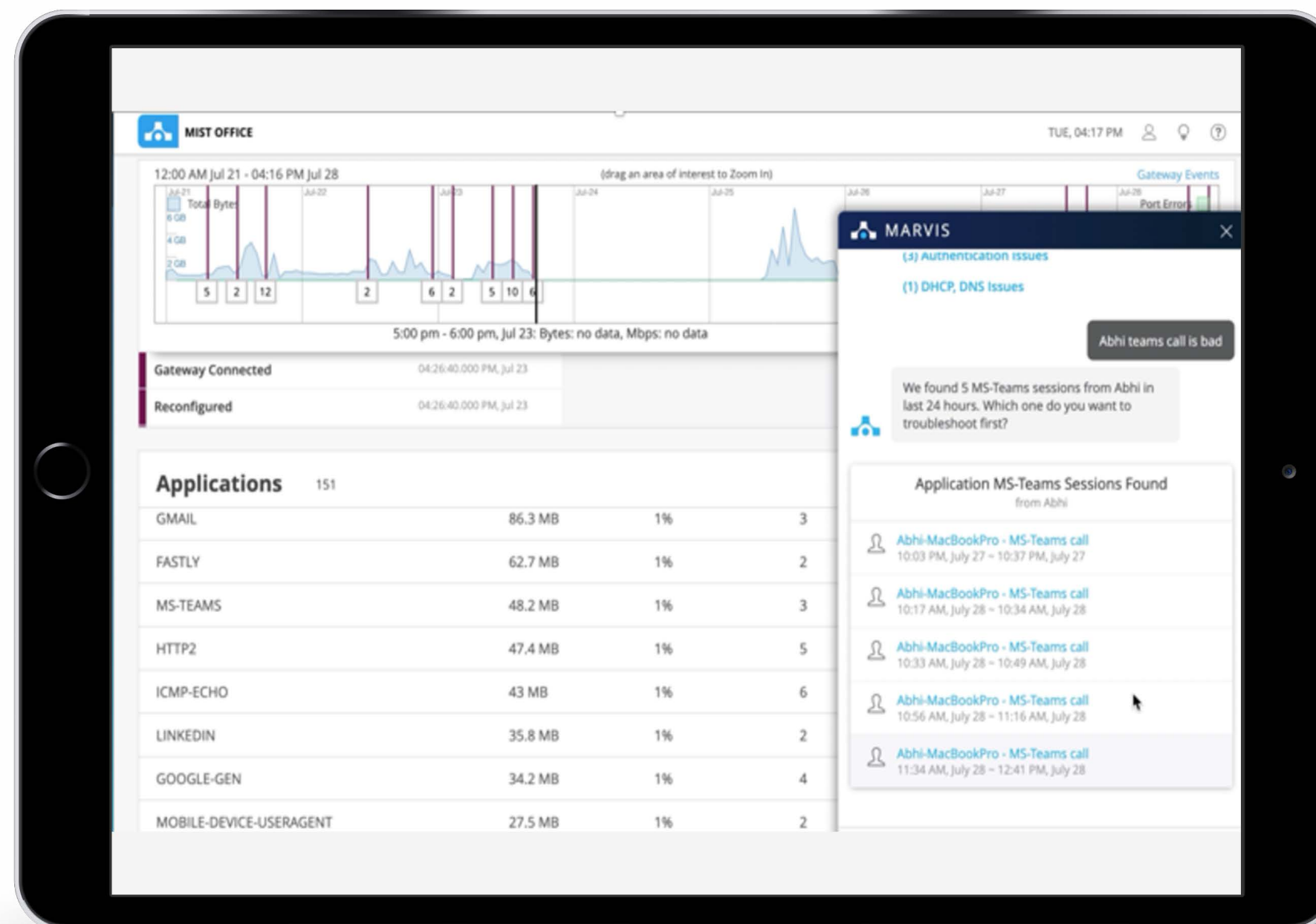
### Zero Trust et sécurité renforcée.

Conçue sur un modèle Zero Trust par défaut, Session Smart SD-WAN est une solution assurant l'intégrité des sessions et la segmentation clé en main. Lorsqu'elle est déployée en association avec les pare-feu SRX Series, les clients bénéficient d'une sécurité Zero Trust, avec détection dynamique des menaces, analyse des menaces chiffrées et protection contre les menaces (efficacité de 99,7 % contre les menaces avancées, validée par ICSA Labs et CyberRatings.org).



## Entreprise pilotée par l'IA et augmentée par Mist AI.

Puisqu'elles sont toutes pilotées par Mist AI, les solutions filaires, sans fil et SD-WAN de Juniper bénéficient du meilleur de l'AIops pour conjuguer **automatisation, analyses et assurance du client jusqu'au cloud. Les avantages parlent d'eux-mêmes :**



- **Possibilité de définir, de surveiller et d'appliquer les niveaux de service** sur le LAN/WLAN/WAN, pour des expériences utilisateur optimales (par équipement, utilisateur, groupe et emplacement).
- **Automatisation proactive** grâce à des recommandations d'actions, avec vérification en boucle fermée lorsque des mesures sont prises.
- **Détection des anomalies** pour identifier et régler rapidement les nouveaux problèmes (avant que les utilisateurs ne s'en rendent compte).
- **Actions augmentées par l'IA**, grâce à la technologie Self-Driving Network™ et à sa capacité à résoudre les problèmes en amont, tout en évitant les difficultés courantes résultant d'erreurs humaines.
- Assistant **réseau IA (Marvis)**, qui utilise le traitement automatique du langage naturel (TAL), la compréhension du langage naturel (NLU) et une interface conversationnelle pour offrir une visibilité inégalée et des fonctions helpdesk automatisées.
- **Déploiement avec un expert d'entreprise augmentée par l'IA** pour accélérer et guider la planification, la migration, la formation et le provisionnement spécifiques à votre réseau.





## WAN automatisé.

Dans les grandes entreprises, le WAN fait figure d'outil incontournable dans la mesure où il assure une connectivité fiable entre bureaux et datacenters, permettant notamment aux salariés d'accéder à des applications stratégiques.

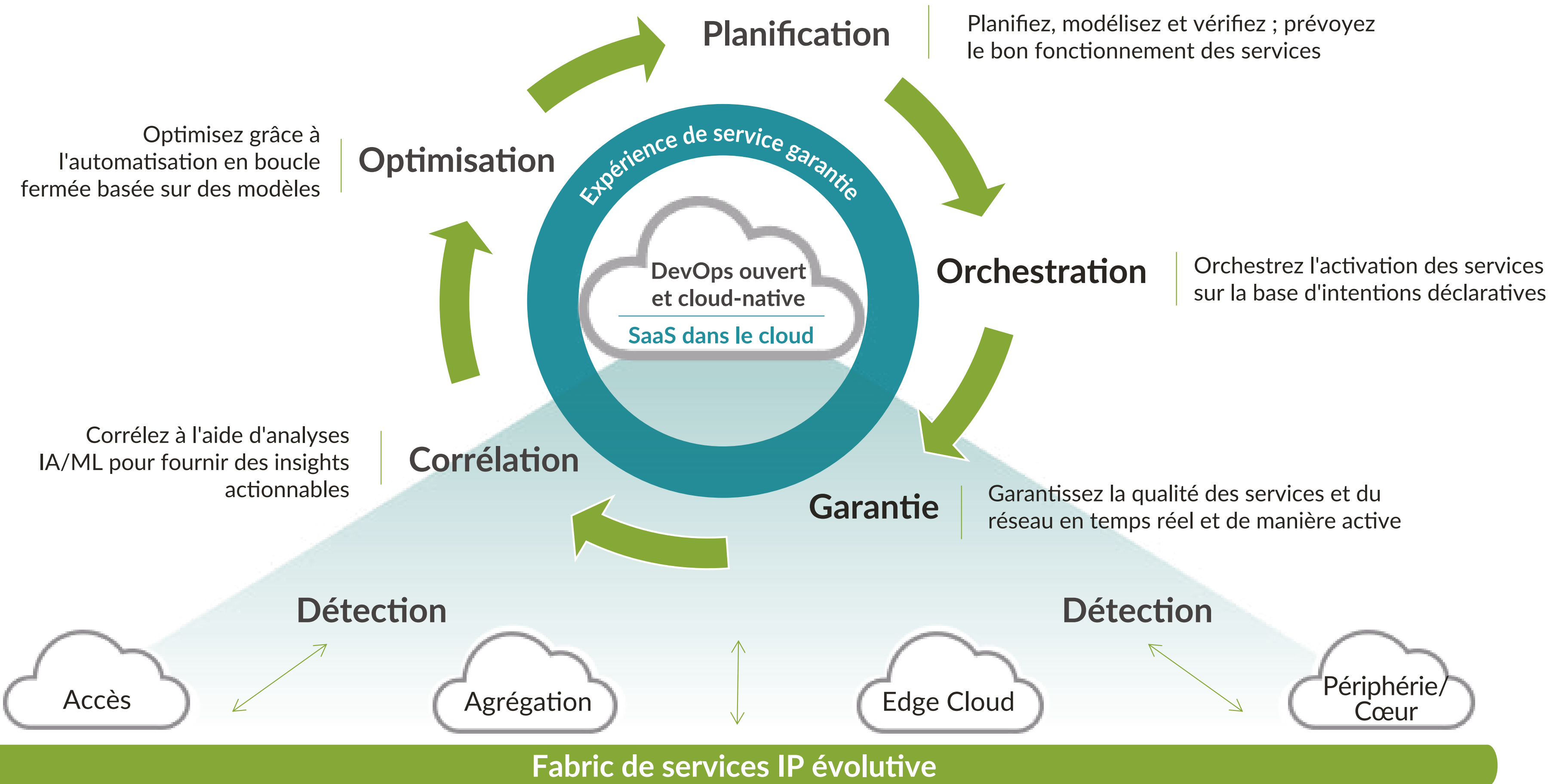
Et pour que la technologie évolue au rythme de l'activité commerciale et gère les risques de sécurité, les organisations ont besoin d'un WAN disponible, résilient et agile.

**Dans ce contexte, l'automatisation pose les bases d'un réseau autoréparateur, passage obligé vers une expérience utilisateur d'exception.**

### Facteurs de différenciation de la solution WAN automatisée de Juniper :

-  **Agilité face à l'inconnu.**  
Grâce au chipset programmable Trio, la solution WAN automatisée de Juniper offre une polyvalence à toute épreuve, avec des cas d'usage quasi infinis et des variations de bande passante à la demande.
-  **Automatisation basée sur l'intention.**  
Juniper Paragon Automation offre une automatisation en boucle fermée qui traduit les intentions métiers en performances de service, garantissant à vos clients une expérience différenciée.
-  **Détection des menaces.**  
Juniper MX Series est la seule plateforme tout-en-un proposant des services de routage et de sécurité avancée. Protection DDoS, pare-feu à état, CGNAT, filtrage des URL, sinkhole DNS... tout est prévu pour renforcer vos défenses sans compromis sur les performances.
-  **Déploiement Experience-first.**  
Les services Juniper personnalisés pour le déploiement de Paragon mettent un expert chevronné à votre disposition pour évaluer, concevoir et tester votre WAN automatisé.

# Juniper Paragon Automation au service du WAN.





## Centre de données « cloud-ready »

Les solutions réseau de datacenter modernes se doivent de fournir l'agilité et la flexibilité qui vont de pair avec les environnements et les modèles opérationnels du cloud. Il ne s'agit pas de construire de meilleurs réseaux, mais d'améliorer la mise en réseau. Il faut donc voir au-delà de la simple transmission de paquets pour faciliter à la fois la gestion et le fonctionnement, mais aussi garantir une meilleure expérience utilisateur et opérateur grâce à l'automatisation et à l'assurance. En un mot, l'objectif est de replacer la simplicité au cœur de l'infrastructure du datacenter.

### Facteurs de différenciation de la solution Juniper pour le datacenter automatisé :

#### Des solutions de pointe pour la commutation du datacenter.

En termes de débit et d'évolutivité, les gammes QFX et PTX Series de Juniper continuent de dominer le marché, avec un portefeuille de commutation qui exploite des circuits personnalisés et standard, notamment grâce à des interfaces 400G, la programmabilité ouverte de Junos OS et des fonctionnalités complètes de fabric EVPN-VXLAN et IP.

#### Une solution unifiée et multifournisseur, conjuguant automatisation et assurance.

Juniper Apstra est la seule solution de gestion de fabric en boucle fermée dotée d'un référentiel d'informations centralisé, de la conception (jour 0) au déploiement (jour 1) et à la gestion opérationnelle (jour 2+). Concrètement, il vous suffit de décrire ce à quoi vous voulez parvenir pour que le logiciel configure le réseau en conséquence. Vous avez ainsi la certitude que tout fonctionne comme prévu, avec un contrôle intégré des changements et des notifications en amont en cas de problèmes réseau.

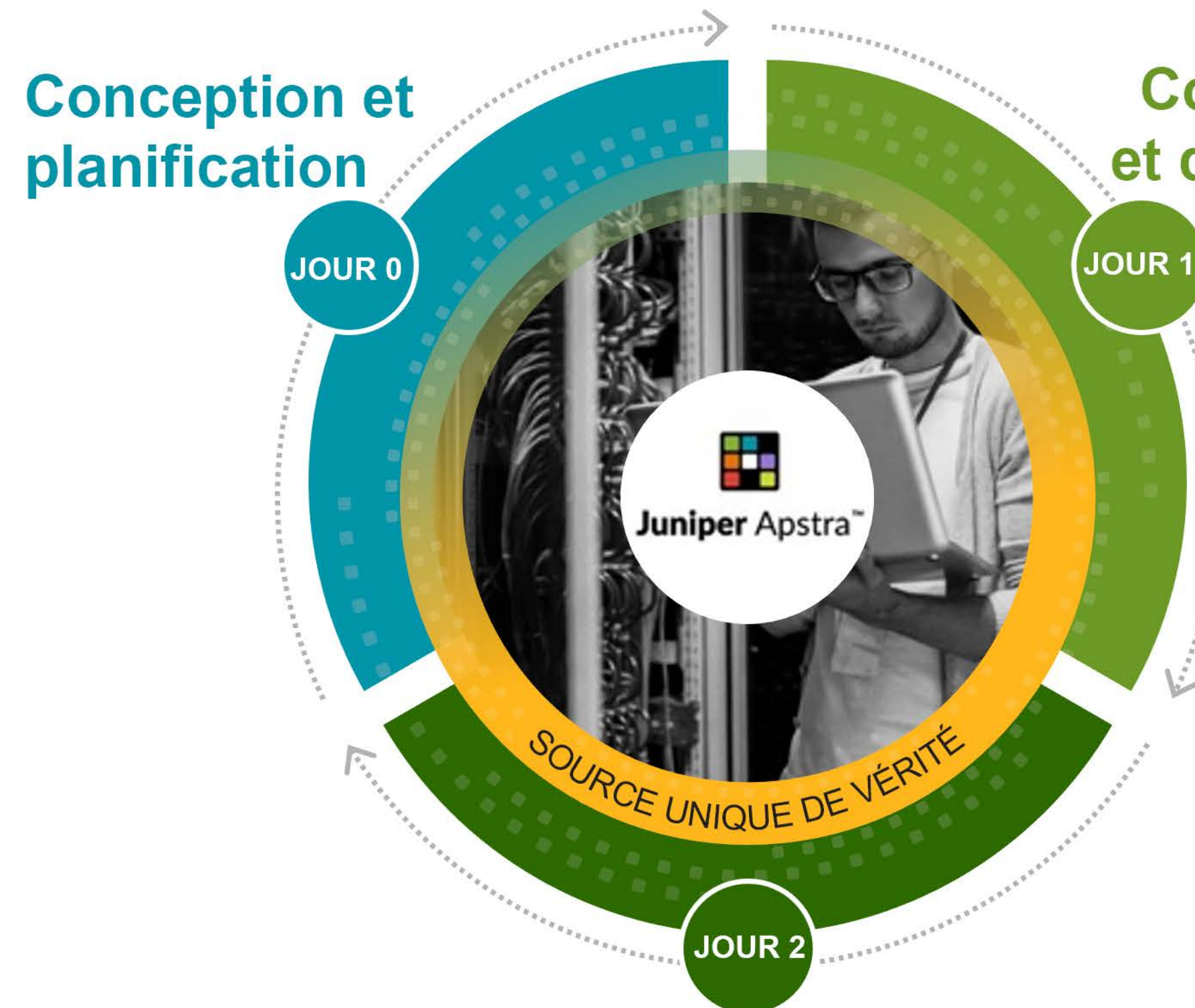
#### Un overlay SDN open-source de premier plan.

Contrail Networking assure un contrôle commun des réseaux et de la sécurité dans les clouds privés et publics pour Kubernetes et les workloads physiques et virtuels, étendant ainsi l'automatisation du réseau aux workflows DevOps.

#### Un datacenter Zero Trust.

Segmentation, politiques de gestion du trafic basées sur les utilisateurs et les applications, services de prévention des menaces... Juniper dispose de tout l'arsenal nécessaire pour donner corps au datacenter Zero Trust. En première ligne, les pare-feu SRX de Juniper empêchent les utilisateurs non autorisés et les malwares d'accéder au datacenter en périphérie. À l'intérieur du datacenter, les services de sécurité sur abonnement des pare-feu virtuels vSRX protègent le trafic interne via des politiques basées sur les identités, tandis que les systèmes cSRX assurent la sécurité des applications et workloads conteneurisés.

## Datacenter : des opérations réinventées autour d'une solution unifiée.



✓ Simplicité basée sur l'intention

✓ Fiabilité ►► Rapidité

✓ Seule solution multifournisseur

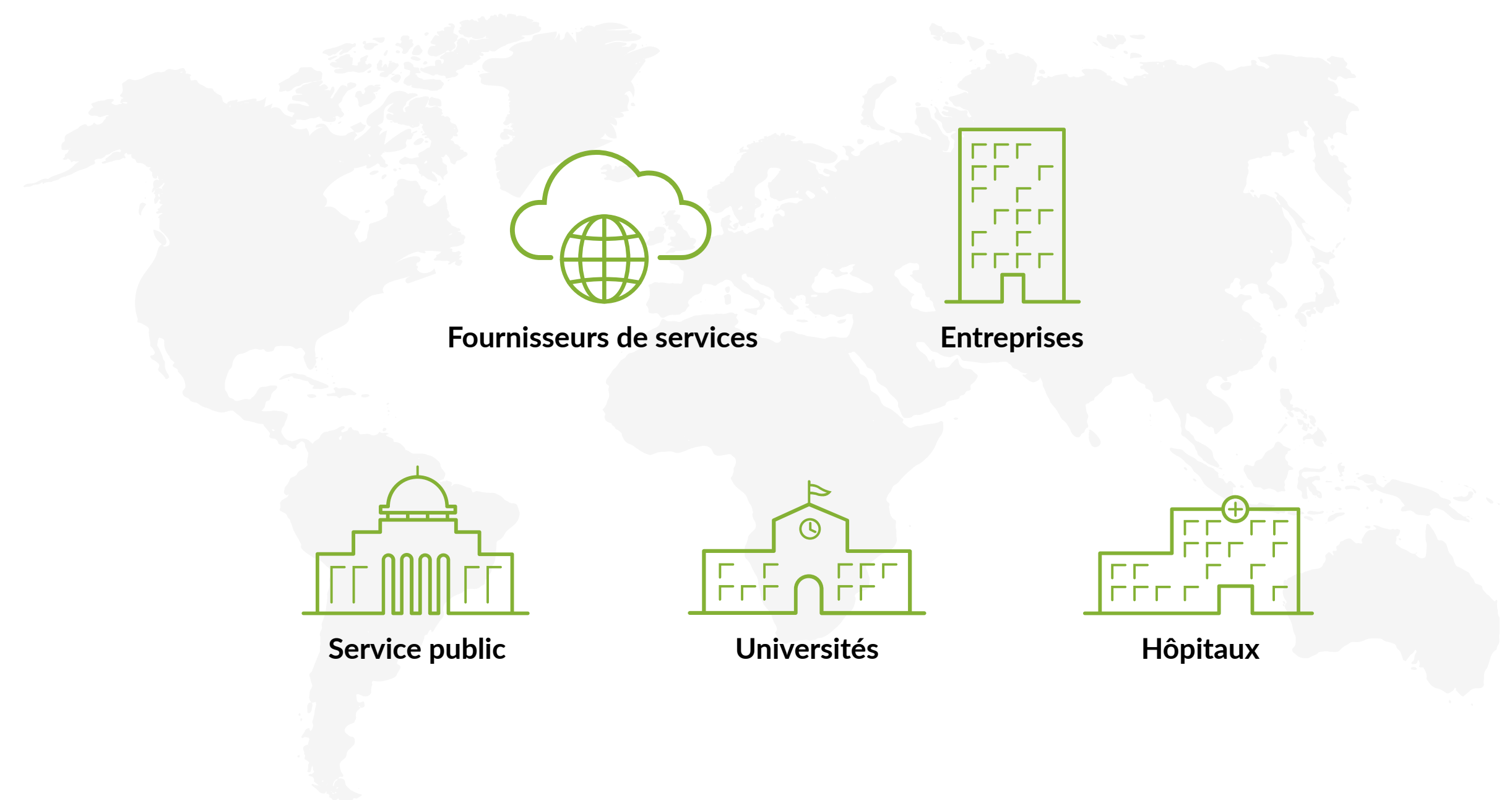
✓ ROI de 320 %



## Juniper met l'accent sur vos expériences.

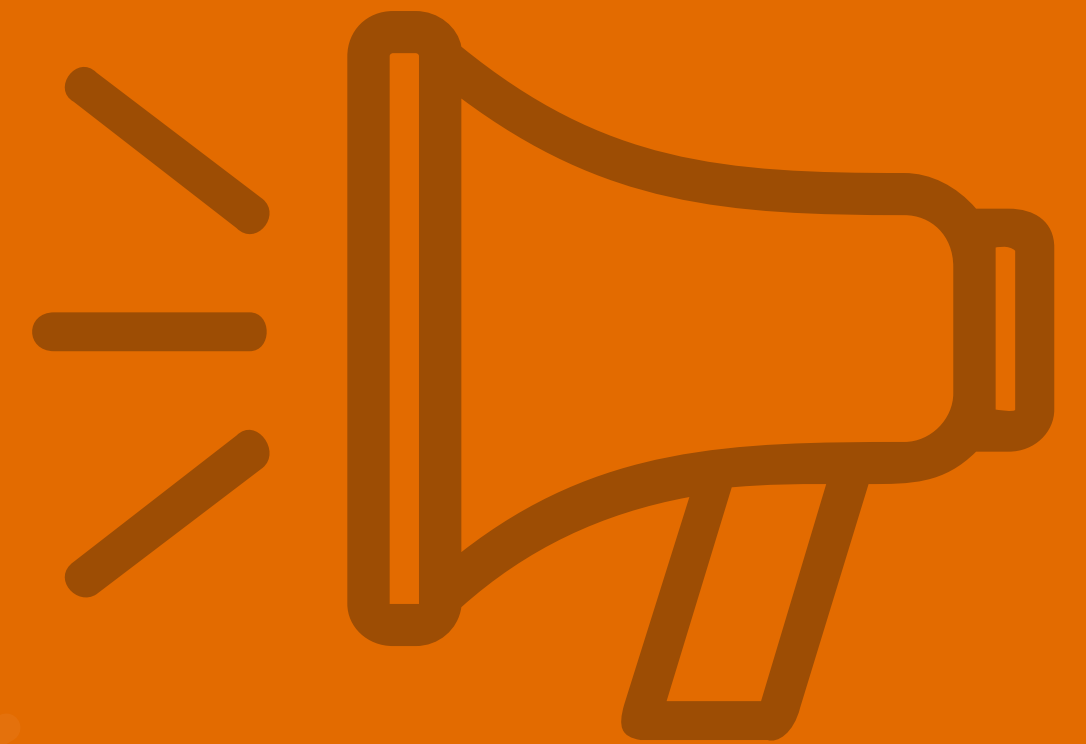
Juniper s'engage à favoriser l'innovation, l'automatisation et les informations basées sur les données en alignant la technologie et l'IA dans sa suite complète de services de cycle de vie du réseau. Nous nous focalisons sur le client, pour vous aider à réussir votre stratégie réseau et à atteindre vos objectifs commerciaux.

- **Services de conseil.**  
Planifiez stratégiquement la bonne modernisation de votre réseau tout en réduisant les risques.
- **Services de déploiement.**  
Simplifiez la façon dont vous construisez et déployez des réseaux afin de générer plus rapidement de la valeur.
- **Services de migration.**  
Adoptez de nouvelles technologies réseau en toute confiance.
- **Services d'optimisation.** Validez rapidement de nouvelles capacités réseau et accélérez le déploiement.
- **Services de support.**  
Gérez efficacement votre réseau et réduisez vos dépenses d'exploitation.
- **Services de formation.**  
Obtenez les compétences dont vous avez besoin pour recevoir une certification ou exceller avec les solutions Juniper.













**Des résultats tangibles  
et des expériences  
sans compromis**



## De vrais résultats. De vraies expériences.

L'optimisation des expériences IT donne aux départements SI les moyens de se hisser à la hauteur des principaux objectifs métiers, avec en prime des gains de temps et des économies. Les avantages de l'approche « experience-first », ce sont les success stories de nos clients qui en parlent le mieux.

-  ServiceNow a maximisé la productivité de ses collaborateurs en **éliminant plus de 90 % des tickets d'incident Wi-Fi ouverts par les utilisateurs.**
-  Un grand opérateur télécom a déployé Juniper dans 2 400 magasins afin de garantir à ses clients un transfert fiable et rapide des données de leur ancien appareil lors de l'achat d'un nouveau téléphone. Face à la concurrence acharnée régnant dans ce secteur, ce petit plus a fait **la différence en termes de satisfaction client.**
-  En automatisant son datacenter, un spécialiste des services web est parvenu à une telle agilité que des tâches qui prenaient deux semaines auparavant s'effectuent désormais en deux heures, **soit une amélioration de 99 %.**
-  L'Orlando VA Medical Center a combiné le Wi-Fi, le Bluetooth LE virtuel et l'IoT pour **tracer les équipements, fournir une meilleure expérience réseau aux vétérans et empêcher les patients atteints de démence de quitter les établissements sans surveillance.**
-  La ville de Philadelphie a mis en place un réseau Juniper capable de détecter les menaces afin de réduire les risques et d'offrir aux employés municipaux et aux administrés des **services taillés pour les enjeux de la smart city.**
-  Les étudiants de l'université de Dartmouth bénéficient d'une **connectivité filaire/sans fil partout sur le campus.**
-  Aux quatre coins des États-Unis, les amateurs de sport profitent d'une qualité **vidéo exceptionnelle sur les événements sportifs (football, football américain, athlétisme, etc.) diffusés sur Pac-12 Networks.**
-  Un système de santé d'envergure nationale a réduit ses **dépenses d'exploitation de 30 %** en passant d'un MPLS à un SD-WAN Juniper géré de manière centralisée.

Juniper simplifie les opérations pour garantir des expériences utilisateurs d'exception, du client jusqu'au cloud. C'est bien simple : seul Juniper parvient à de tels niveaux d'automatisation, d'insights et d'actions réseau autonomes.

# L'Experience-First Networking marque le début d'une nouvelle ère sous la conduite de Juniper.

## Votre réseau est-il prêt ?

**JUNIPER**  
NETWORKS

Driven by  
Experience™

### Siège social et commercial

Juniper Networks, Inc.  
1133 Innovation Way  
Sunnyvale, CA 94089, États-Unis  
Téléphone : 888.JUNIPER  
(888.586.4737)  
ou +1.408.7452000  
Fax : +1.408.745.2100

[www.juniper.net](http://www.juniper.net)

### Siège EMEA et APAC

Juniper Networks International B.V.  
Boeing Avenue 240  
1119 PZ Schiphol-Rijk  
Amsterdam, Pays-Bas  
Téléphone : +31 0 207 125 700  
Fax : +31.0.207.125.701

PN :1 7400137-002-FR

Copyright 2022 Juniper Networks, Inc. Tous droits réservés. Juniper Networks, le logo Juniper Networks, Juniper, Junos et les autres marques commerciales indiquées ici sont des marques déposées de Juniper Networks, Inc. et/ou de ses filiales aux États-Unis et dans d'autres pays. Les autres noms peuvent être des marques commerciales de leurs détenteurs respectifs. Juniper Networks décline toute responsabilité en cas d'inexactitudes dans le présent document. Juniper Networks se réserve le droit de changer, modifier, transférer ou tout autrement réviser la présente publication sans préavis.

